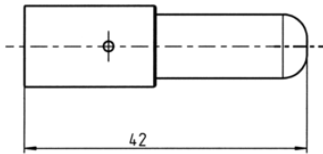


Numero dell'articolo: 021814-1 2P/24V(168A) Contatto elettrico (VG 96917)



|           |  |
|-----------|--|
| Categorie | Accessori , Spina , Contatto elettrico |
| Standards | VG 96917                               |
| Industrie | Veicoli per la difesa                  |

## Dettagli elettrici e resistenza alla temperatura

|  |     |
|--|-----|
| Corrente di spunto / carico per breve tempo [in A] | 305 |
| Corrente nominale / continuativa [in A]            | 168 |
| Tensione [in V]                                    | 24  |

## Dettagli dell'imballaggio e dell'ordine

|                      |       |
|----------------------|-------|
| Quantità per imballo | 1     |
| Unità di imballo     | pezzi |

## Caratteristiche del progetto

|                      |          |
|----------------------|----------|
| Tipologia accessorio | contatto |
|----------------------|----------|

## Materiale

|                                       |              |
|---------------------------------------|--------------|
| Trattamento superficiale dei contatti | argento (Ag) |
|---------------------------------------|--------------|

## Connettività

|                       |  |
|-----------------------|--|
| Collegamento contatti | contatto a crimpare , contatto a saldare |
| Numero dei poli       | 02                                       |
| Tipologia di contatti | contatto maschio                         |

## Misure e dimensioni

|   |       |
|---|-------|
| Contatto: massima sezione [in mm <sup>2</sup> ] | 50,00 |
|---|-------|