



TECHnote

ABS-EBS/24V „JAEGER BASIC“ Steckdose - ISO 7638-1 ABS-EBS/24V „JAEGER BASIC“ socket - ISO 7638-1

Die ABS/EBS (ADR) Steckverbinder werden bei fast allen Nutzfahrzeugen mit ABS/EBS-System eingesetzt. Sie zeichnen sich durch verschiedene Sicherheitsmerkmale aus, wie zum Beispiel das automatische Auswerfen des Steckers bei Fehlsteckungen.

Durch die innovativen Drehkontakte mit Einzelringdichtung sowie einem in der Abschlusskappe integrierten Dichtring ist die gesamte Steckdose nach vorne und hinten abgedichtet.

Die Steckdose überzeugt durch ihre geringe Baugröße für alle Einbausituationen. Hierzu trägt auch der optional erhältliche 90° Abgang mit um 360° frei drehbarem Ausgang bei.

The ABS/EBS (ADR) connectors are used on nearly every commercial vehicle type with ABS/EBS System. They show safety features like automatic ejection of the plug in case of mismatching.

Thanks to the innovative rotary contacts with a single-ring seal and a sealing ring integrated in the end cap, the entire socket is sealed to the front and rear.

The socket is convincing due to its small size for all installation situations. The optionally available 90° outlet has an output which is freely rotatable through 360°.



Besonderheiten

- Steckdosengehäuse mit integriertem Kontakteinsatz für einfache Montage
- Reduzierte Baugröße - leichter Einbau auch in kleinen Bauräumen
- Drehkontakt mit Dichtring schützt vor Wassereintritt
- Optimierter Deckel für bessere Handhabung und Wasserspritzschutz
- Abschlusskappe mit 90° oder 180° Abgang (für Kabel oder Wellrohr)
- Wasserdicht (getestet nach IPX7 und IPX9K)

Highlights

- Socket housing with integrated contact insert for easy assembly
- Reduced size - easy installation even in small spaces
- Turned contact with sealing ring protects against water penetration
- Optimized cover for better handling and splash water protection
- End cap with 90° or 180° outlet (for cable or corrugated tube)
- Watertight (IPX7 and IPX9K tested)



SCAN to WATCH

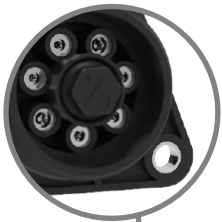




TECHnote

ABS-EBS/24V „JAEGER BASIC“ Steckdose - ISO 7638-1 ABS-EBS/24V „JAEGER BASIC“ socket - ISO 7638-1

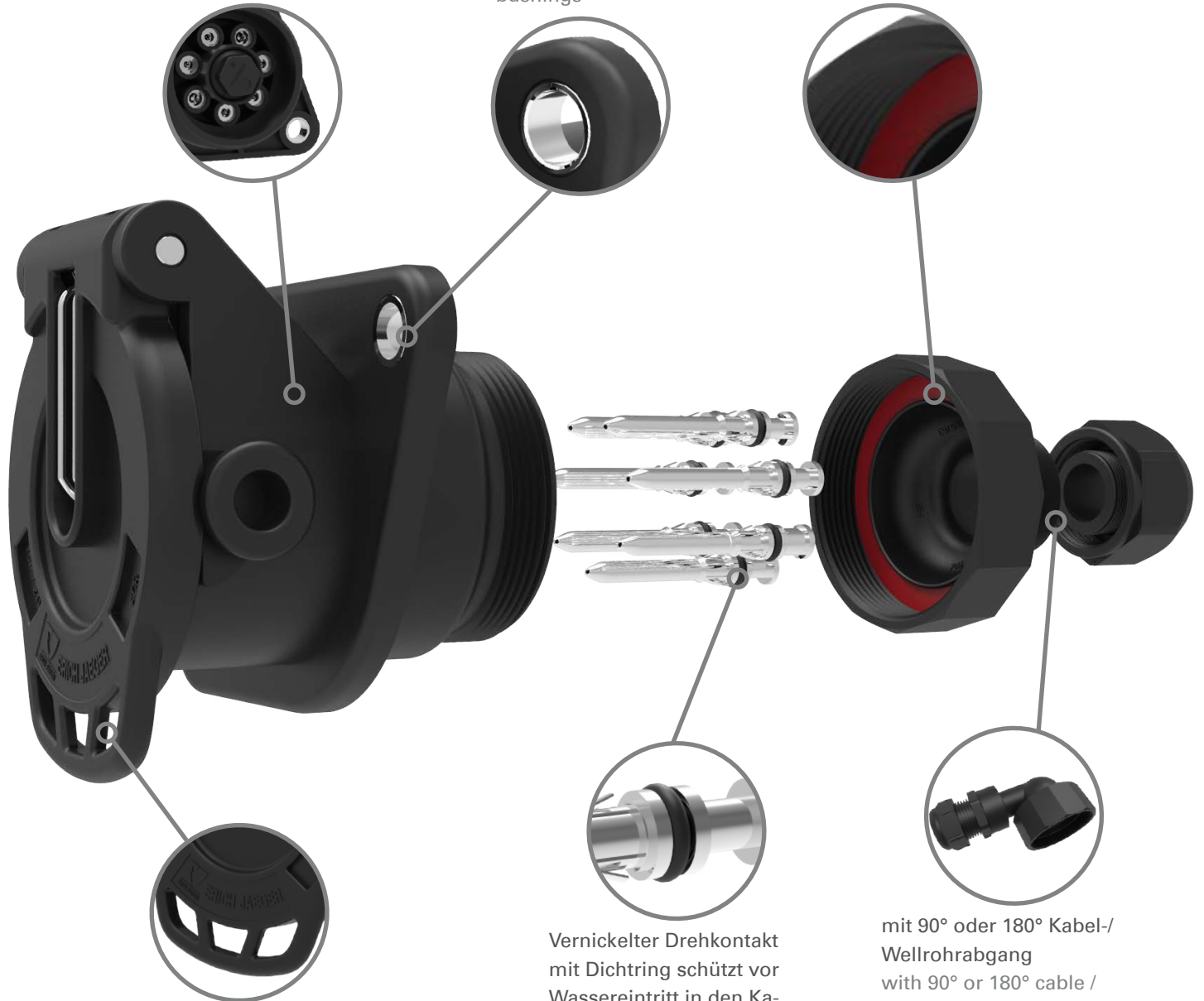
Integrierter Kontakteinsatz
integrated contact insert



Integrierte Metall-
Befestigungsösen
Integrated metal
bushings



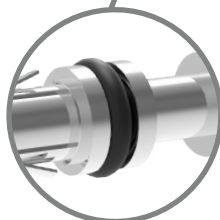
Dichtung fest in Kabel-
abgang integriert
seal is integrated into
cable outlet



Optimierter Deckel für bessere Hand-
habung und Wasserspritzschutz
optimized cover for better handling
and splash water protection



Vernickelter Drehkontakt
mit Dichtring schützt vor
Wassereintritt in den Ka-
belanschlussbereich
nickel plated turned
contact with sealing ring
protects against water
penetration into cable
connection area



mit 90° oder 180° Kabel-/
Wellrohrabgang
with 90° or 180° cable /
corrugated tube outlet





ABS-EBS/24V „JAEGER BASIC“ Steckdose - ISO 7638-1 ABS-EBS/24V „JAEGER BASIC“ socket - ISO 7638-1



ABS/24V BASIC Steckdosenset im Polybeutel:

- Steckdose
- Kontakte (3x 1,5mm² + 2x 4,0mm²)
- 180° Kabelabgang (9,7 - 11,3mm)

ABS/24V BASIC socket kit in poly bag:

- socket
- contacts (3x 1.5mm² + 2x 4.0mm²)
- 180° cable outlet (9.7 - 11.3mm)

EBS/24V BASIC Steckdosenset im Polybeutel:

- Steckdose
- Kontakte (5x 1,5mm² + 2x 4,0mm²)
- 180° Kabelabgang (10,7 - 12,3mm)

EBS/24V BASIC socket kit in poly bag:

- socket
- contacts (5x 1.5mm² + 2x 4.0mm²)
- 180° cable outlet (10.7 - 12.3mm)

Artikel Nr.
Part No.
141142

141135



ABS/24V BASIC Steckdosenset im Polybeutel:

- Steckdose
- Kontakte (3x 1,5mm² + 2x 4,0mm²)
- 90° Kabelabgang (7 - 12mm)

ABS/24V BASIC socket kit in poly bag:

- socket
- contacts (3x 1.5mm² + 2x 4.0mm²)
- 90° cable outlet (7 - 12mm)

EBS/24V BASIC Steckdosenset im Polybeutel:

- Steckdose
- Kontakte (5x 1,5mm² + 2x 4,0mm²)
- 90° Kabelabgang (7 - 12mm)

EBS/24V BASIC socket kit in poly bag:

- socket
- contacts (5x 1.5mm² + 2x 4.0mm²)
- 90° cable outlet (7 - 12mm)

141156

141157



ABS/24V BASIC Steckdosengehäuse

ABS/24V BASIC socket housing

EBS/24V BASIC Steckdosengehäuse

EBS/24V BASIC socket housing

382857

382858



TECHnote

ABS-EBS/24V „JAEGER BASIC“ Steckdose - ISO 7638-1 ABS-EBS/24V „JAEGER BASIC“ socket - ISO 7638-1

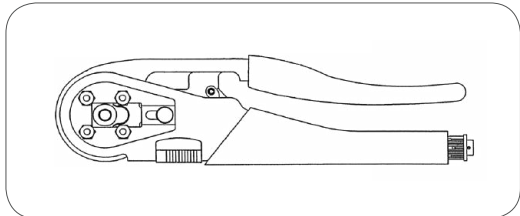


Kontaktstift für Leitungsquerschnitt:
Contact pin for wire cross-section:

0,75mm²
1,0mm²
1,5mm²
4,0mm²
6,0mm²

Artikel Nr.
Part No.

382672
382874
382462
382463
382686



Crimpzange
Crimping tool

auf Anfrage
on demand



90° Kabelausgang für Durchmesser:
90° cable outlet for diameter:

7 - 12mm
12 - 18mm

382863
382819

90° Kabelausgang für Wellrohr NW13
90° cable outlet for corrugated tube NW13

382864



180° Kabelausgang für Durchmesser:
180° cable outlet for diameter:

7,7 - 9,3mm
9,7 - 11,3mm
10,7 - 12,3mm
12,0 - 14,4mm

382859
382860
382861
382827

180° Kabelausgang für Wellrohr NW13
180° cable outlet for corrugated tube NW13

382862



JAEGER BASIC Park-Steckdose
JAEGER BASIC Parking socket

141171