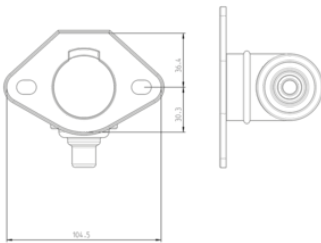


Número de artículo: 037829 7P bota / boquilla de toma



Categorías	Junta , Accesorio , Toma de corriente
Normas	SAE J560 , SAE J3082
Industrias	Vehículo industrial

Detalles eléctricos y resistencia a la temperatura

Resistencia a la temperatura [en °C]	-40.0 - 85.0
Tensión en [en V]	12

Detalles de empaque y pedido

Tipo de embalaje	empaquetado a granel
------------------	----------------------

Características de diseño

Tipo de sellado	Boquilla
-----------------	----------

Diversa

Apto para	Toma de corriente de metal (101387, 101388, 151326, 151328, 153124)
-----------	---

Material

Material de la junta	EPDM
----------------------	------

Conectividad

Disposición de las salidas de la junta	hacia abajo, 90°
Número de polos	02
Número de salidas de la junta	1 vez
Salida abierta o cerrada	open

Normas y estándares

Complemento de la norma	ABS
-------------------------	-----

Medidas y dimensiones

American Wire Gauge (AWG)	4
Grado de dureza in Shore	50
Para diámetros de cable	17,00mm - 21,00mm